

RALLYE WEB

DES 6^{ÈME} 1

DES ARTISTES

DE LA

RENNAISSANCE

**NOUS SOMMES : LAURIANNE,
MANAL, MIRABELLE, RADIATOU,
SCHEMSY, ADRIEN, FAYÇAL ET
JORDAN.**

À travers ce rallye web, vous allez pouvoir découvrir des artistes de la Renaissance :

- ❖ Rabelais,**
- ❖ Léonard de Vinci,**
- ❖ Sandro Botticelli,**
- ❖ Michel-Ange.**

Pour cela, vous allez devoir répondre à des questions en vous rendant sur des sites internet.

Ecrivez vos réponses dans les encadrés noirs.

Amusez-vous bien !

A LA DECOUVERTE DE RABELAIS ...

Répondez aux questions suivantes grâce aux sites ci-dessous. Pour aller sur ces sites, appuyer sur Ctrl et cliquez sur le lien.

http://fr.wikidia.org/wiki/Fran%C3%A7ois_Rabelais

-Où et quand est né François Rabelais ?

-Quelles études a-t-il faites ?

Maintenant, allez sur ce site pour répondre aux questions suivantes.

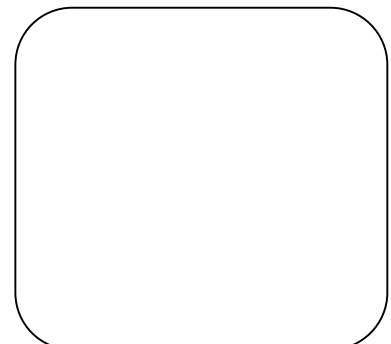
<http://classes.bnf.fr/dossism/b-rabela.htm>

-En quelle année et à quelle faculté de médecine s'est-il inscrit ?

-Quel a été son autre métier ?

-Qui sont les personnages les plus célèbres de François Rabelais ?

-Sur Google image, trouvez une image de Gargantua, copiez-la et collez-la dans l'encadré.



Saviez-vous que François Rabelais avait un surnom en anagramme (on mélange les lettres de son prénom et de son nom pour en créer d'autres) ? Celui de François Rabelais est Alcofribas Nasier.

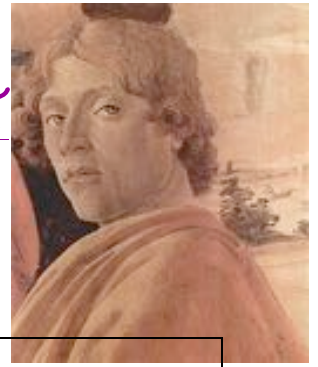
Après le rallye web, créez vous une autre identité grâce à l'anagramme de votre nom et prénom.

<http://www.grandspeintres.com/vinci/index.php>



<http://www.repro-tableaux.com/a/leonard-de-vinci.html>

SANDRO BOTTICELLI



http://fr.wikidia.org/wiki/Sandro_Botticelli

Quand est-il né ?

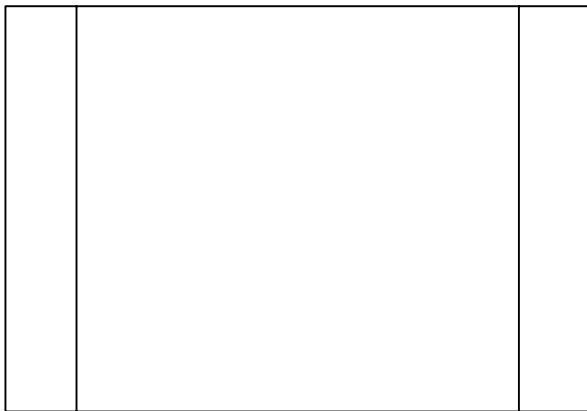
Où est-il né exactement ?

Quel est son vrai prénom ?

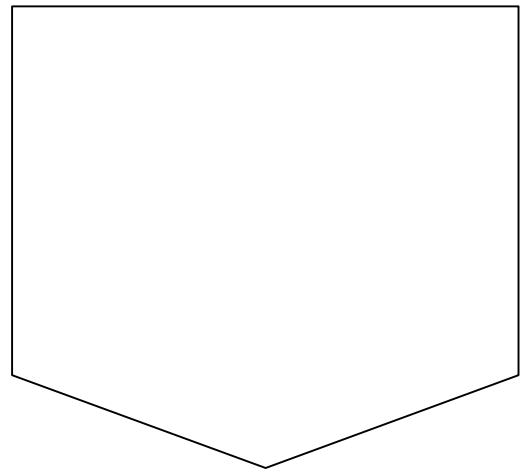
En quelle année fut-il entré dans l'atelier de Fra Filippo Lippi ?

<http://www.artsimages.com/botticelli.htm>

Collez la peinture qui correspond au nom dans les formes.



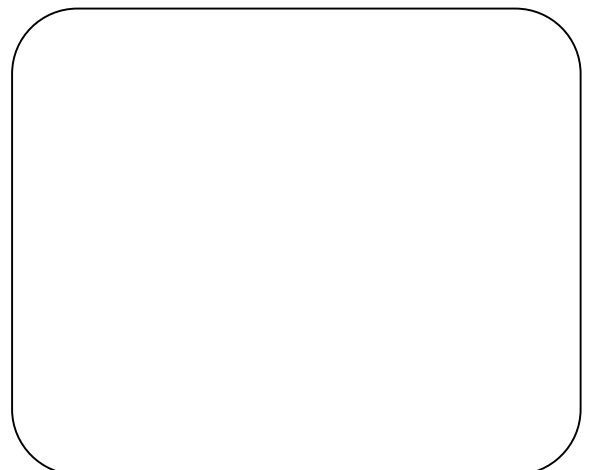
La naissance de Vénus



La belle Simonetta



L'allégorie du printemps (1478)



Julien Médicis

Pour découvrir le prochain artiste de la Renaissance de ce rallye web, il va falloir que tu remplaces les x du site internet ci-dessous par le prénom de ce chanteur.



http://fr.vikidia.org/wiki/xxxxxx_Ange

Quand est-il né et quand est-il mort ?

Quel était son vrai nom ?

Il avait quatre métiers. Lesquels ?

http://fr.wikipedia.org/wiki/Liste_des_%C5%93uvres_de_Michel-Ange



Comment se nomme cette peinture ?

Où se situe-t-elle ?

Quelles sont ses dimensions ?

FELICITATIONS, TU AS FINI CE RALLYE WEB.